



J O S E P H

A B B O U D®

Autumn & Winter 2021

RECONSTRUCTED LEGACY

Autumn & Winter 2021

Cover_

BLOUSON_Y42,900 (JRJLIA0309/054) / PANTS_Y23,100 (PPJLIW0302/054)
SCARF_Y17,600 (ASIKIW0031/665)



Opposite Page_

KNIT_Y20,900
(KRJLIA0201/275)

PANTS_Y25,300
(PPJLIA0202/075)

STOLE_Y14,300
(AAIKIW0020/775)

This Page_

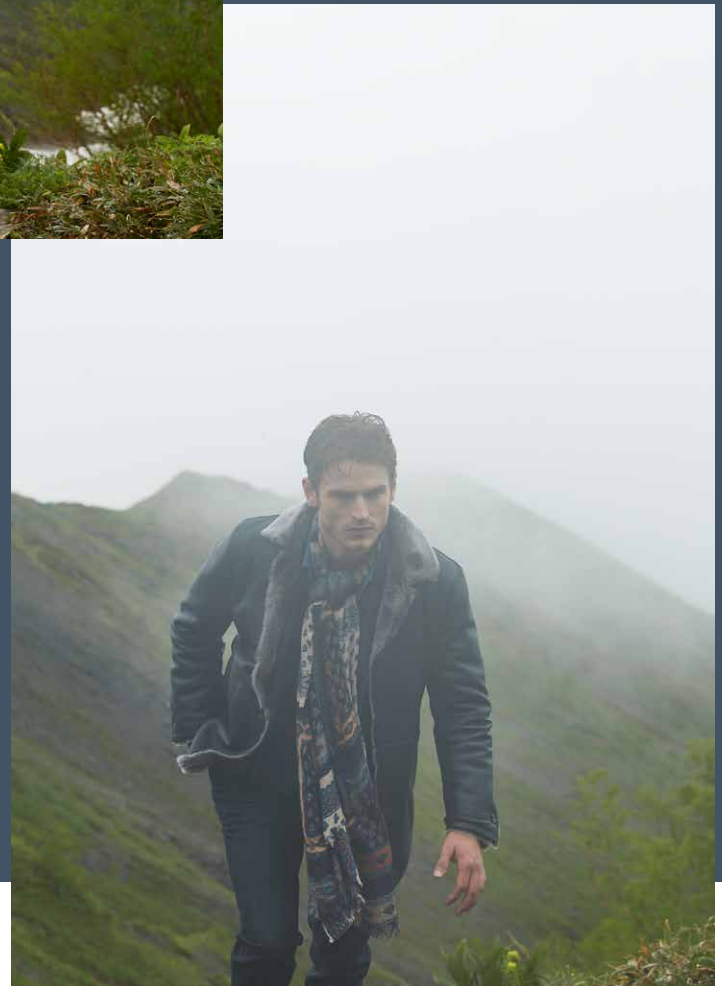
JACKET_Y42,900
(JKJLIA0203/775)

KNIT_Y20,900
(KRJLIW0311/073)

PANTS_Y25,300
(PPJLIA0204/075)

STOLE_Y13,200
(AAIKIW0037/575)





COAT_Y319,000
(LWJLIW0602/075)
JACKET_Y64,900
(BEJLIW0607/075)
VEST_Y36,300
(VRJLIW0607/075)
SHIRT_Y28,600
(HDJLIW0602/073)
STOLE_Y30,800
(AAKIW0039/675)
PANTS_Y31,900
(PEJLIW0607/075)

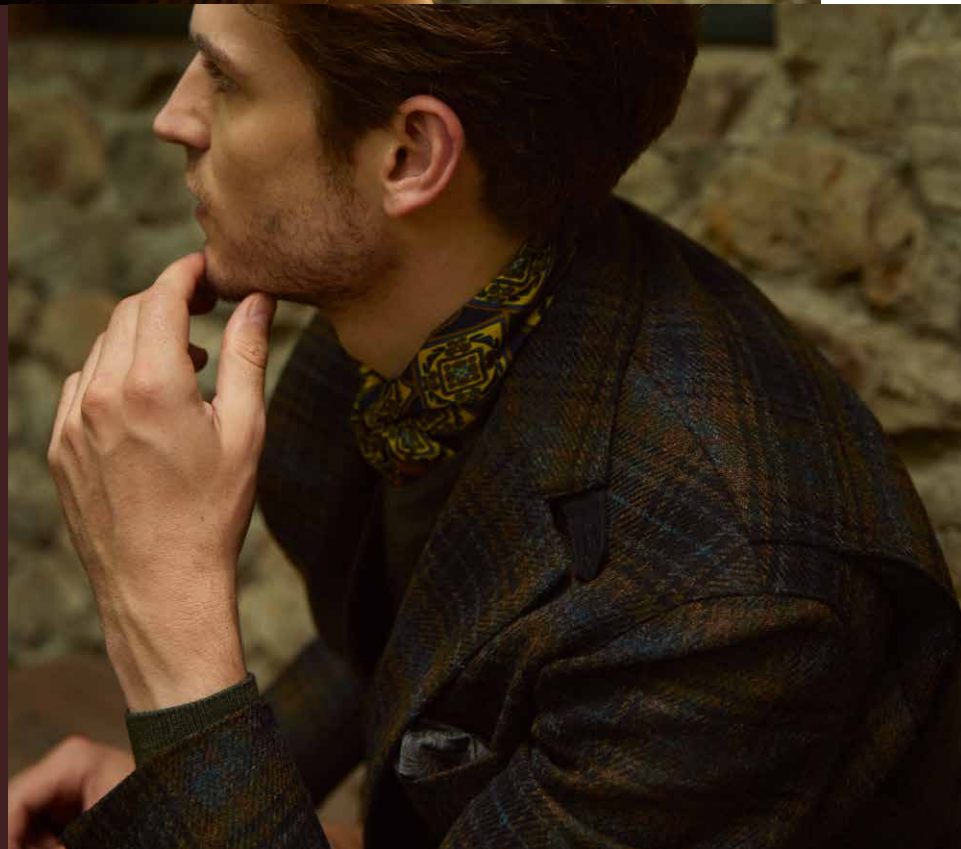


This Page_

BLOUSON_Y64,900 (JRJIW0414/003) / KNIT_Y28,600 (KRJIW0411/002)
PANTS_Y25,300 (PPJLIW0428/775) / STOLE_Y14,300 (AAIKIW0020/703)

Opposite Page_

KNIT_Y31,900 (KRJIW0421/704) / PANTS_Y25,300 (PPJLIW0418/001)
STOLE_Y13,200 (AAIKIW0023/205)



JACKET_Y64,900
(JKLIW0310/454)
VEST_Y36,300
(VRJLIW0310/454)
KNIT_Y25,300
(KRJLIA0301/054)
PANTS_Y23,100
(PPJLIW0302/034)
SCARF_Y15,400
(ASIKIW0033/675)



BLOUSON_Y42,900 (JRJLIA0309/034) / BLOUSON_Y39,600 (JRJLIW0306/002) / KNIT_Y28,600
(KRJLIW0411/033) / PANTS_Y25,300 (PPJLIW0418/035) / SCARF_Y15,400 (ASIKIW0035/515)

STANDARD PROJECT

Legacy Items

定番をアップデートした新定番

ジョセフ・アブードがこれまでに生み出してきたウェアの中には、定番として長年親しまれているものがたくさんあります。今季はそんなスタンダードなウェアにあらためて着目し、素材やデザインをアップデートした新定番をご提案します。どのアイテムも流行に左右されず、長くご愛用いただけることでしょう。

SHIRT_Y20,900 (HSJLIA0103/075) / CUT&SEWN_Y16,500 (KKJLIA0151/075)
PANTS_Y20,900 (PPJLIA1003/075)



From Left to Right
SHIRT_Y20,900
(HSJLIA0103/005.073.075)

1. *Reversible Shirt*

両面が主役のリバーシブルシャツ

毎シーズン、リリースしているリバーシブルシャツを今季は無地×チェック柄で展開。表地はインディゴデニム調のヘリンボーン生地、裏地は大ぶりのランダムチェック柄の生地で全く異なる印象に仕上げ、着こなしの幅を広げました。裏返した時も襟の形が様になるように中にワイヤーを入れるなど細かい工夫もブランドらしい特徴です。

SHIRT_Y20,900
(HSJLIA0103/075)
CUT&SEWN_Y16,500
(KKJLIA0151/075)





From Left to Right
 CUT&SEWN_Y18,700
 (KKJLIA0201/075.035.004.003)

2. *Joe Cotton T-shirt*

オリジナル素材で仕上げた上質Tシャツ

気軽に着られて心地よい長袖Tシャツをオリジナル素材のジョーコットンで作りました。ふくらみがあり、吸湿速乾性に優れた生地で作ったTシャツは、一枚で着ても様になりますし、インナーとしても最適。前後の身頃で編み方を切り替えている点もこだわります。冬場に暖かく着られるワッフル地のTシャツもぜひお試しください。



From Top to Bottom
 CUT&SEWN_Y16,500
 (KKJLIA0151/004.075.003.001)



CUT&SEWN_Y18,700 (KKJLIA0201/035) / PANTS_Y20,900 (PPJLIA1003/001)
 STOLE_Y28,600 (AAIKIW0036/675)



3. *Denim and Chino Pant*

オーガニックコットンの豊かな風合い

シーズンレスで着用できるデニム&チノもジョセフ・アブードの顔となる定番アイテム。オーガニックコットンを使ったデニムはメリハリの効いた縦落ち感がありながら毛羽立ちが少なく綺麗な印象に。同じくオーガニックコットンを使ったチノは、立体的なシルエットやこなれた風合い、腰回りが楽ちんなウエストムーブ仕様が魅力となっています。

1. From Upper to Bottom_

PANTS_Y20,900
(PPJLIA0104/075.035.004.053.033.
001.003.034)

BELT_Y15,400
(YRIKIW0001/070.005.033)

2. From Left to Right_

PANTS_Y20,900
(PPJLIA1003/075.001.005)



KNIT_Y25,300 (KRJLIA0301/070) / PANTS_Y25,300 (PPJLIA0155/075)
SCARF_Y17,600 (ASIKIW0032/675)

LEISURE SUIT

Collection

着こなしの幅を広げるレジャースーツ



JACKET_Y47,300 (JKJLIA0101/704) / VEST_Y26,400 (VRJLIA0101/704) / SHIRT_Y18,700 (HSJLIA0101/074)
PANTS_Y23,100 (PPJLIA0101/704) / STOLE_Y25,300 (AAIKIW0040/615)



Left_ JACKET_Y47,300 (JKJLIA0101/475) / SHIRT_Y18,700 (HSJLIA0101/073) / SCARF_Y15,400 (ASIKIW0034/575) / Right_ JACKET_Y47,300 (JKJLIA0101/770) / SHIRT_Y18,700 (HSJLIA0161/501)

ジャージー素材にツイード調のプリントをあしらうことで、軽くてしなやかな着心地と大人っぽく高級感のある印象を両立させたレジャースーツ。今季はトラッドなグレンチェックやバーズアイ風の柄をピックアップし、合わせやすいカラーで展開。3ピースでエレガントに、あるいはTシャツに合わせてカジュアルに、幅広い着こなしが可能です。同じ素材を使ったパンツやハンチングもおすすめ。



From Top to Bottom_ PANTS_Y23,100 (PPJLIA0101/704.075) / HAT_Y14,300 (HTIKIW0201/704.075) / BELT_Y15,400 (YRIKIW0002/005)

DRIVING JACKET

Styles



「ラムナッパストレッチレザー」は、創業から200年以上の歴史を持つスペインの皮革メーカー、コロマー社が手がける上質なレザー素材です。薄く加工したレザーと2WAYストレッチ生地をボンディングすることで、リアルレザーでありながら抜群のストレッチ機能を実現しています。

Leather Jacket

薄く、軽く、伸びる
快適なレザー素材

スポーティーな雰囲気を醸し出すドライビングジャケットを2種類の素材で作りました。スペインラムと2WAYストレッチ生地を接着したボンディングレザー採用の一着は、一見するとハードな印象ですが、薄くて軽いうえ、驚くほど伸縮性に富んでおり、レザーとは思えない快適な着心地。大人っぽさを演出する適度な長さの着丈もポイントです。

JACKET_Y198,000 (LWJLIA0102/035) / KNIT_Y25,300 (KRJLIA0301/070)
PANTS_Y25,300 (PPJLIA0155/075) / STOLE_Y13,200 (AAKIW0022/475)



Peach Jacket

品格を主張する
美しい光沢感

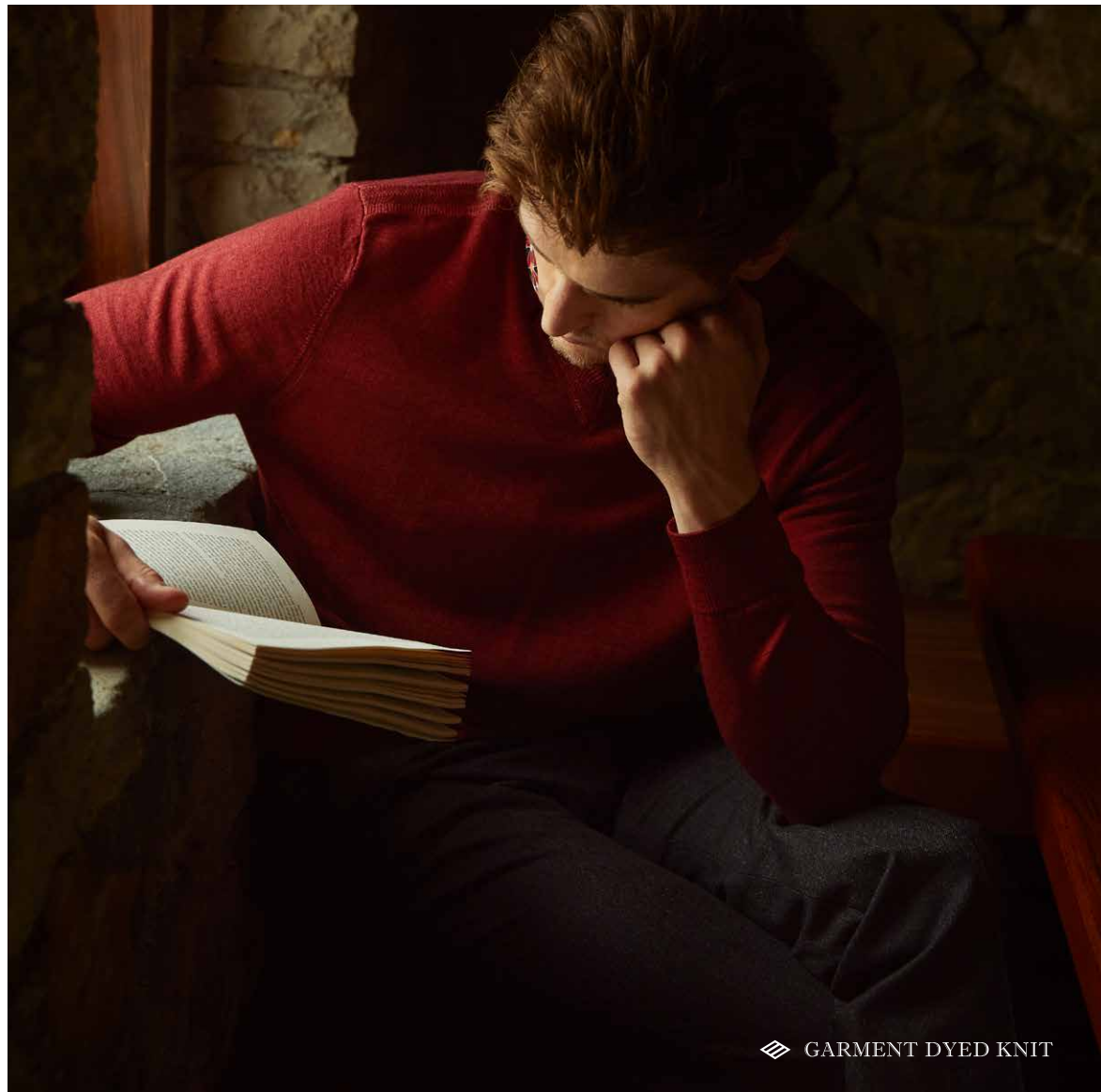
ポリエステルとナイロンの混紡素材で構築したドライビングジャケット。表面がわずかに起毛しており、シルキーな光沢としっとりした質感を生み出しています。環境に優しい撥水加工であるテフロンECO エリートをほどこしているため、少しくらいの水濡れなら気にせず着られるのも魅力。適度な保温性があるので長いシーズン着用できます。

BLOUSON_Y47,300 (JRJLIA0103/075) / SHIRT_Y20,900 (HSJLIA0156/480)
PANTS_Y20,900 (PPJLIA0104/001)

NATURAL DYE

Series

大人にふさわしい自然な色合い



◇ GARMENT DYED KNIT

KNIT_Y25,300 (KRJLIA0301/010) / SCARF_Y15,400 (ASIKIW0035/515)

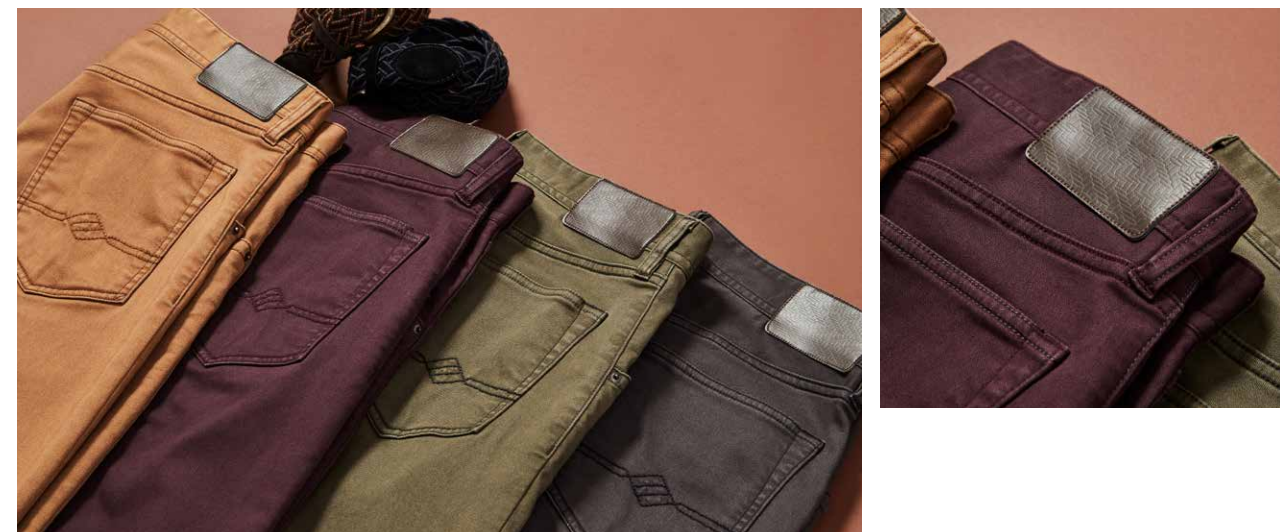
Vintage Dye

染めと加工が生み出す深み

今季は染めにこだわったアイテムを多数ラインナップしました。上質なエクストラファインメリノを用いたセーターには、製品の状態で染め上げるガーメントダイの手法を採用。独特のムラ感がこなれた印象を演出します。モールスキン調のカジュアルなパンツは、秋らしいウォームカラーに染めた生地にウォッシュ加工をほどこすことで自然な色落ち感を表現しています。



From Left to Right
KNIT_Y25,300 (KRJLIA0301/075.070.010.054)



From Left to Right
PANTS_Y23,100 (PPJLIW0302/034.015.054.004) / BELT_Y20,900 (YRJLIW0106/035.075)



NATURAL DYE SUEDE



BLOUSON_Y42,900 (JRJLIA0309/054) / VEST_Y20,900 (VRJLIA0319/075)
SHIRT_Y20,900 (HSJLIA0301/675) / STOLE_Y13,200 (AAIKIW0023/235)

Natural Dye

環境にも目にも優しい自然の色味

世界的に知られる繊維メーカー、小松マテーレが開発したナチュラルダイスエードを使って、カジュアルなカバーオールとキルティングジャケットを作りました。オリーブの葉やワイン、タマネギの皮といった天然成分を配合した染料で染め上げたファブリックは、環境に優しいだけでなく、人の目にも優しい色合いとなっています。



From Left to Right_
BLOUSON_Y42,900 (JRJLIA0309/075.054.033.034) / SCARF_Y15,400 (ASIKIW0035/515)



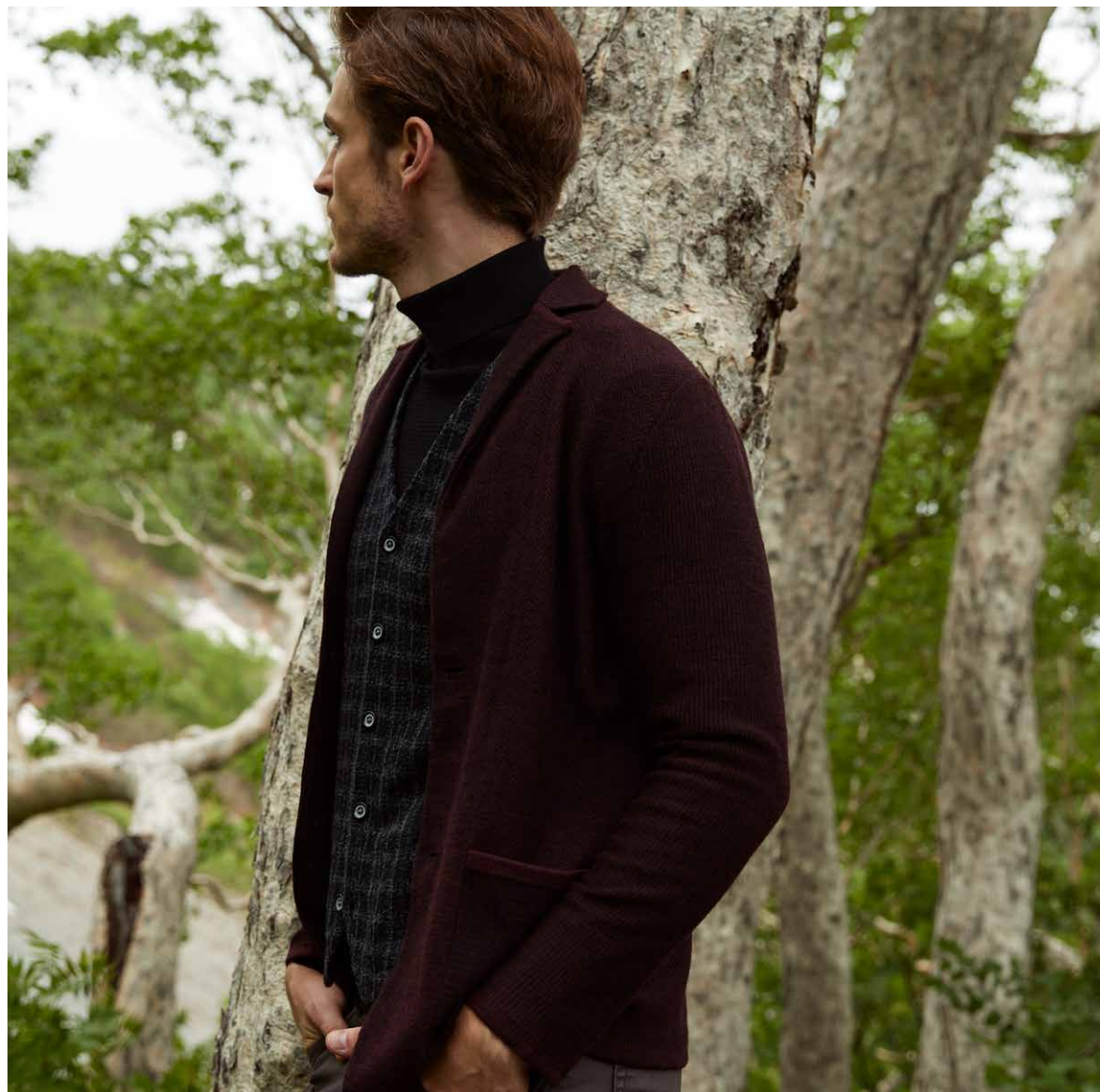
From Left to Right_
BLOUSON_Y53,900 (JRJLIA0319/075) / VEST_Y28,600 (VRJLIA0319/075) / KNIT_Y20,900 (KRJLIW0311/004) / BLOUSON_Y53,900 (JRJLIA0319/005) / VEST_Y28,600 (VRJLIA0319/005)



KARL KARL®

Knit Collection

驚きの軽さを実現した新しいウール素材



KNIT_Y29,700 (KRJLIW0303/015) / KNIT_Y20,900 (KRJLIW0311/005) / KNIT_Y20,900
(KRJLIW0323/405) / PANTS_Y23,100 (PPJLIA0302/004)

High-Gauge Knit リラックス感と品格を兼備

特殊な糸を使用して、軽くてソフトな着心地を実現した機能素材、カールカール。その持ち味を最大限に引き出したウェアを豊富に展開します。テーラードタイプのニットジャケットは、リラックス感がありながらリモートワークにも対応する上品さを兼備。パッチワーク調の柄で遊び心も加えています。同素材のベストやクルーネックセーターとも相性抜群。



From Front to Back_

KNIT_Y29,700
(KRJLIW0303/003.015.005.075)



From Left to Right_

KNIT_Y20,900
(KRJLIW0323/475.405.403)



From Front to Back_

KNIT_Y26,400
(KRJLIW0333/705.703)



KNIT_Y29,700 (KRJLIW0401/033) / SHIRT_Y20,900 (HSJLIA0153/001) / PANTS_Y25,300 (PPJLIW0428/733) / STOLE_Y14,300 (AAIKIW0020/735)

Low-Gauge Knit ボリューミーなのに着心地軽やか

カールカールの軽さを生かした太番手の糸で、ボリューミーなのにふんわり着られるローゲージニットを作りました。トラッドなケーブル編みのジップアップカーディガンやタートルネックセーター、モノトーンのフェアアイル柄を裏使いして遊び心を際立たせたクルーネックセーターなどバリエーション豊富。肌への刺激が少ない素材なので、快適な着心地が続きます。



From Left to Right_

KNIT_Y29,700 (KRJLIW0401/075.033.004) / SHIRT_Y23,100 (HSJLIA0303/675)



From Left to Right_

KNIT_Y28,600 (KRJLIW0411/002.033)



KNIT_Y31,900 (KRJLIW0421/704)

WARM DADDY POLO-SHIRT

Collection

レイヤードにも最適な定番ダディポロ



CUT & SEWN_Y18,700 (KKJLIW0401/005) / KNIT_Y20,900 (KRJLIW0311/003)
PANTS_Y20,900 (PPJLIA1003/001)



From Front to Back_
CUT & SEWN_Y18,700
(KKJLIW0401/303.315.335.375)

定番のダディポロの秋冬バージョンが、こちらのウォームダディポロ。ジャカード編みで鹿の子風に仕上げた生地は薄手なのに暖かく、インナーにタートルネックセーターを合わせるなどのレイヤードスタイルも可能です。襟の素材には、繊細なチェック柄のネル生地と柄をプリントしたデニム調のシャツ生地の2種類を用意。襟と同じ素材を使ったシャツもおすすすめです。



From Left to Right_
CUT & SEWN_Y18,700
(KKJLIW0401/075.005)



From Front to Back_
SHIRT_Y20,900
(HSJLIW0402/315.335.375.303)

DOUBLE STRETCH DOWN LAYERED COAT

Series

外側も内側も主役のレイヤードコート

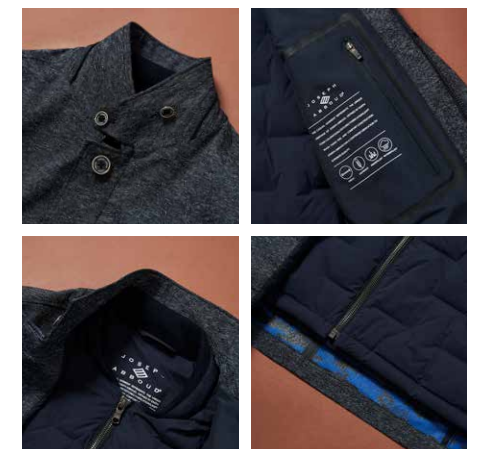


COAT_Y75,900 (CCJLIW0414/004) / KNIT_Y28,600 (KRJLIW0411/002) / PANTS_Y23,100
(PPJLIA0303/004) / STOLE_Y13,200 (AAIKIW0023/205)



ウール調のストレッチ素材を表地に採用し、裏側にはラミネート加工で耐水性を高めたカモフラージュ柄の生地を使ったミドル丈のコート。縫い目がなく、縦横に伸びるダブルストレッチダウンのライナーが付いており、3WAYで活用できます。

COAT_Y75,900 (CCJLIW0414/003)



短めに設定された丈感やコンパクトな襟元のデザインがスポーティな印象を醸し出すブルゾン。こちらもウール調のストレッチ素材とラミネート加工した生地で構築しており、ダブルストレッチダウンのライナーが付属する3WAY仕様となっています。

BLOUSON_Y64,900 (JRJLIW0414/070)

Layered Styles

昨年、人気を博したレイヤードコート
のライナーを単体で製品化。フ
ロントにスナップボタンとファス
ナーをあしらい、一枚で着ても様
になるデザインに仕上がっています。
また、EC限定の特別色を含む全5
色展開で、カラーアクセントを効
かせたレイヤードスタイルを構築
可能。今季のレイヤードコートは
もちろん、昨年モデルにもドッキ
ングすることができます。

BLOUSON_Y39,600 (JRJLIW0306/080)
KNIT_Y20,900 (KRJLIW0311/080)
SCARF_Y15,400 (ASIKIW0034/575)



COAT_Y75,900 (CCJLIW0414/075) / FLEECE_Y31,900 (KKJLIW0402/305)
SHIRT_Y20,900 (HSJLIA0301/605)



From Front to Back_
BLOUSON_Y39,600
(JRJLIW0306/020.054.002.080.075)



レイヤードコートにドッキングできる新たなラ
イナーとしてフリースブルゾンを開発しまし
た。グレンチェック柄のポアフリースを使用し
ており、大人っぽいレイヤードスタイルを構築
できるのはもちろん、単体でも洗練された着こ
なしが可能です。裏面は滑らかに仕上げている
ため、着用時の袖通りが良いのも特徴。ルーム
ウェアとしても活用できます。

From Left to Right_
FLEECE_Y31,900
(KKJLIW0402/305.375)

GIFT

Collection

笑顔をお届けするウィンターギフト

ジョセフ・アブードではホリデーシーズンのギフトにぴったりの上質で洒落なアイテムを豊富にラインナップしています。大ぶりのケーブル編みのニットにカシミアを使った贅沢なマフラー、そしてダンディなウールハットなど、どれも冬の着こなしに温かみを加えてくれるものばかり。贈った方も送られた方もきっと笑顔になれるはずです。



From Front to Back_
KNIT_Y20,900 (KRJLIW0403/015.003.073.074)

From Left to Right_
STOLE_Y16,500 (AAIKIW0026/410.475.404)



From Left to Right_
KNIT_Y29,700 (KRJLIW0402/003.082.005) / SHIRT_Y19,800 (HSJLIA0305/275)

カシミアをブレンドしたメリノウールでソフトな着心地に仕上げたジップアッププルオーバーセーターは、着回しやすくギフトとして最適。巻き方によってニュアンスを変えられるバイカラーのマフラーは、カシミア100%でありながらリーズナブルなもの魅力です。保温性に優れたポリエステルサーモ糸を使ったウール調のハットは、カジュアルからフォーマルまで幅広い着こなしに対応します。



From Left to Right_
STOLE_Y16,500
(AAIKIW0025/780.703.734)



From Left to Right_
HAT_Y13,200
(HTIKIW0202/004.075)



JOSEPH ABOUD "SPACE"
COLLECTION

2021 AUTUMN | WINTER

New Relax Wear

いま必要なのは新しいリラックスウェア

家で過ごす時間を充実させるためには、くつろぎを与えてくれる快適なウェアが必要です。ジョセフ・アブードの〈Space〉コレクションでは、素材とデザインにこだわった新しい形のリラックスウェアを展開。ニューノーマルなライフスタイルに対応します。



SHIRT_Y20,900 (HSHHW0106/303) / CUT & SEWN_Y20,900 (KKHHW0109/002)



1956年にイタリアで創業したニット専門メーカー、ラニフィーチョローマ社製のジャージー素材を使ったチェック柄のシャツ。編み上げた後に表面を押させることで生まれる上品な光沢がラグジュアリーな印象を醸し出します。パーカなどの上からアウター感覚で軽く羽織る着こなしがおすすめです。

SHIRT_Y20,900 | HSIHIW0106
SIZE_M/L
COLOR_GRY(303)



イタリアのラニフィーチョローマ社が手がけたまるで織物のようなスライバーニットを使用しています。イタリアならではの感性が反映された個性的なチェック柄は、街着としても身につけても映えます。ソフトでふくらみのある生地は、暖かく、リラックス感のある着心地を与えてくれます。

SHIRT_Y20,900 | HSIHIW0114
SIZE_M/L
COLOR_GRY(403)



ジョセフ・アブードのオリジナル素材、ジョーコットンを使用したバンドカラーシャツ。起毛した生地感と品の良いランダムストライプ柄、バンドカラーのスッキリした襟元が相まって、知的な雰囲気を与えています。製品洗いをほどこすことにより、こなれた風合いに仕上げているのもポイント。

SHIRT_Y17,600 | HSIHIW0202
SIZE_M/L
COLOR_GRY(203) / NVY(275)



環境に優しいだけでなく、肌にも優しいオーガニックコットンをタテ糸に、節のある撚糸をヨコ糸に使用してランダムボーダー柄を表現した生地を使用。台襟やカフスの裏などに生成りの別生地をあしらうことで、(Space) ラインらしいナチュラルな印象を醸し出しています。

SHIRT_Y17,600 | HSIHIW0205
SIZE_M/L
COLOR_OFF(101) / NVY(173)



オーガニックコットンと撚糸を織り合わせることで作ったメランジ感のあるシャンプレー生地を採用。やや高めに設定したセミワイドタイプの台襟やタブの付いたカフスなど、遊び心のあるディテールを取り入れてさりげなく個性を主張しています。ゆったりめのシルエットもリラックス感たっぷり。

SHIRT_Y17,600 | HSIHIW0204
SIZE_M/L
COLOR_GRY(004) / NVY(073)



イタリアのシャツ生地メーカー、アルビアーテ社のデニム生地を使ったシャツ。ウォッシュ加工をほどこしてヴィンテージ感を演出しながらも、細番手の糸で織り上げた生地がどことなくエレガンスを漂わせます。洗い加工が醸し出す表情はすべて異なっており、1点ものとしての魅力も楽しめます。

SHIRT_Y23,100 | HSIHIW0201
SIZE_M/L
COLOR_BLU(073) / NVY(075)



良質なカシミヤの産地として知られる内モンゴル産カシミヤの中でも特に厳選した素材を使って編み上げたビュアカシミアタートルネックセーター。とろけるような肌触りと暖かさは格別です。ホワイトとベージュのカラーは、それぞれ無染色のホワイトカシミヤとブラウンカシミヤで表現しています。

KNIT_Y28,600 | KRIHIW0103
SIZE_M/L
COLOR_GRY(004) / BEG(033) / WHT(001)



太さが15ミクロン以下の繊維を厳選して使用したビュアカシミアのショールカラーカーディガン。胸元にはジャカード織りで表現した幾何学模様を裏使いした柄をあしらひ、個性的なデザインに仕上げられています。ホワイトカシミヤとブラウンカシミヤを染めずに使用しており、素材本来の持ち味を楽しめます。

KNIT_Y31,900 | KRIHIW0113
SIZE_M/L
COLOR_OFF(702) / GRY(703)



オーガニックコットンとポリエステル100%のモール糸と一緒に編むことで、とてもソフトで滑らかな肌触りを実現したニット。天竺の裏表と鹿の子による質感の違いで表現したビッグカモフラージュ柄がポイント。大胆なデザインですが、ワントーンなので大人っぽく着こなすことができます。

KNIT_Y17,600 | KRIHIW0101
SIZE_M/L
COLOR_OFF(002) / NVY(075)



左のアイテムと同じ素材で作ったジップアップパーカ。凹凸で表現したカモフラージュ柄が、さりげなく個性を主張します。心地良い素材感なのでスウェット感覚で幅広いシーズンで着用可能。ゆったりしたシルエットはリラックス感たっぷり。ルームウェアとしても最適です。

KNIT_Y23,100 | KRIHIW0111
SIZE_M/L
COLOR_OFF(002) / NVY(075)



ウエストにゴムシャーリングとストラップをあしらって快適な履き心地を生み出したコーデュロイ素材のイージーパンツ。ワンタックが入ったデザインでウエスト周りも楽ちんです。生地の上にはイタリア製のエアタンブラーを使用して柔らかくふくらみのある風合いに仕上げています。

PANTS_Y19,800 | PPHIHW0113
SIZE_ M/L
COLOR_ GRY(004)/NVY(075)/OFF(001)



イタリアのファブリックメーカー、ラニフィーチローマの生地を使ったイージーパンツ。インポート生地ならではの個性的な柄や大きなパッチポケットをフロントにあしらったカジュアルデザインが魅力です。ウォームレイヤーを総裏で使用しており、寒い時期でも足元をしっかり保温します。

PANTS_Y19,800 | PPHIHW0106
SIZE_ M/L
COLOR_ GRY(303)



大ぶりのチェック柄が特徴的なイージーパンツ。ルームウェアとして着られるアイテムだからこそ、遊び心あふれる柄物に挑戦してみるのはいかがでしょうか。腰裏やスレキ、スピンドルなど、随所にオーガニックコットンを用いるなど、素材使いにもこだわり抜いています。

PANTS_Y19,800 | PPHIHW0114
SIZE_ M/L
COLOR_ GRY(403)



トルコで栽培された手摘みのオーガニックコットンを原料に使用したヘンリーネックTシャツ。ふくらみがありソフトな肌触りのワッフル素材は、伸縮性に優れ、着心地も抜群です。また、織りネームやボタンなどの付属もオーガニック素材や天然素材を使用するなど細部にまでこだわっています。

CUT&SEWN_Y14,300 | KKIHIW0101
SIZE_ M/L
COLOR_ BLU(074)/GRY(003)/OFF(002)



トルコ産のオーガニックコットンを使用し、地球環境に配慮した染色方法で糸を染め上げて作ったサステイナブルな生地を使用。2種類のボーダー柄を組み合わせることで個性的な表情を演出しています。ドロップショルダーのゆったりしたシルエットなので、リラックス感たっぷりに着用できます。

CUT&SEWN_Y14,300 | KKIHIW0102
SIZE_ M/L
COLOR_ WHT(201)/BLU(274)



インドで収穫された超長綿のオーガニックコットンを素材に使用した長袖ポロシャツ。世界のオーガニックコットン生産量の12%しか採れない希少な素材で、上品な質感と滑らかな風合いが特徴です。スッキリした襟元のデザインは、ジャケットのインナーに合わせてもマッチします。

CUT&SEWN_Y14,300 | KKIHIW0104
SIZE_ M/L
COLOR_ GRY(003)/NVY(075)



オーガニックコットンを使用したブルオーバーパーカ。ラグランスリーブの袖はジャケットのように2枚の生地を縫い合わせることで立体的に仕上げています。また、インナーに合わせた時に美しく見えるようにフードの形状を計算。袖口に入ったアブード氏の直筆サイン刺繍もアクセントになっています。

CUT&SEWN_Y20,900 | KKIHIW0109
SIZE_ M/L
COLOR_ GRY(004)/OFF(002)



暖かみのあるチェック柄を柔らかな起毛素材の上からプリントしたショート丈のブルゾン。裏地にもソフトな肌触りの起毛素材を使用し、袖裏に蓄熱保温効果を持った素材をあしらうなど、暖かさを追求しています。家の中でも外出時でも気軽に羽織ることができる一着です。

CUT&SEWN_Y26,400 | JRIHIW0107
SIZE_ M/L
COLOR_ BLU(474)



柔らかく伸縮性に富み、軽量のボアフリース素材で仕上げたハーフジップブルオーバー。とても暖かく、真冬でも高い保温性を発揮するため、家の中でも外でも活躍します。比翼仕立てのジップ部分や両サイドの腰ポケット、裾のフィット感を調節できるストラップなどのディテールにも注目。

CUT&SEWN_Y20,900 | KKIHIW0108
SIZE_ M/L
COLOR_ OFF(002)/NVY(075)



羊の産地として知られるイギリス西部のコンウォール地方で採られたシープスキンを贅沢に使用したスリッパ。ふわふわのファーが足を包み込み、寒い季節の足元をしっかり暖めます。ブラウン×ブラックでシックに仕上げた2トーンのアップパーは、家中コーディネートアクセントにもなります。

SANDAL_Y26,400 | SEIHIW0104
SIZE_M/L
COLOR_BRN(035)

アップパーの表側には上質なスエードを採用し、内側には厳選した柔らかなシープスキンを張り合わせることで仕上げたスリッパ。かかとまでしっかり足を包み込むので、ソックス要らずで快適に履くことができます。落ち着きのあるネイビーカラーは、合わせる服を選びません。

SANDAL_Y31,900 | SEIHIW0102
SIZE_M/L
COLOR_NVY(075)

軽くて通気性に優れるシープスキンを使用したスリッパ。暖かい履き心地とコロシとした丸みのあるフォルムが見目にもリラックス感を演出します。内側には羊毛がたっぷり詰まっているため最初は窮屈感がありますが、数日経つと素足に自然に馴染んでいきます。

SANDAL_Y20,900 | SEIHIW0103
SIZE_M/L
COLOR_BEG(033)



日本では珍しいイギリス産のジェイコブ羊のシープスキンを使ったラグマット。毛足が長く、空気をたっぷり含むため、柔らかく保温性にも優れています。また、茶と白のまだら模様と長めの毛足が、インテリアをゴージャスに演出。チェアやソファにふわっとかけておいても絵になります。

MAT_Y42,900 | ZZIHIW0101
SIZE_94cm×58cm
COLOR_OFF×BRN(702)



上質な光沢感と滑らかな肌触りが魅力のオリジナル素材、ジョーコットンを使用したリブソックス。普通のコットンを使ったソックスは洗うと硬く縮まり、きしみが出ますが、こちらのリブソックスは洗うとかわってふくらみが増します。ギフトにもぴったりの逸品です。

SOCKS_Y2,090 | ZZIHIW0106
SIZE_FREE
COLOR_GRY(004)/WHT(001)



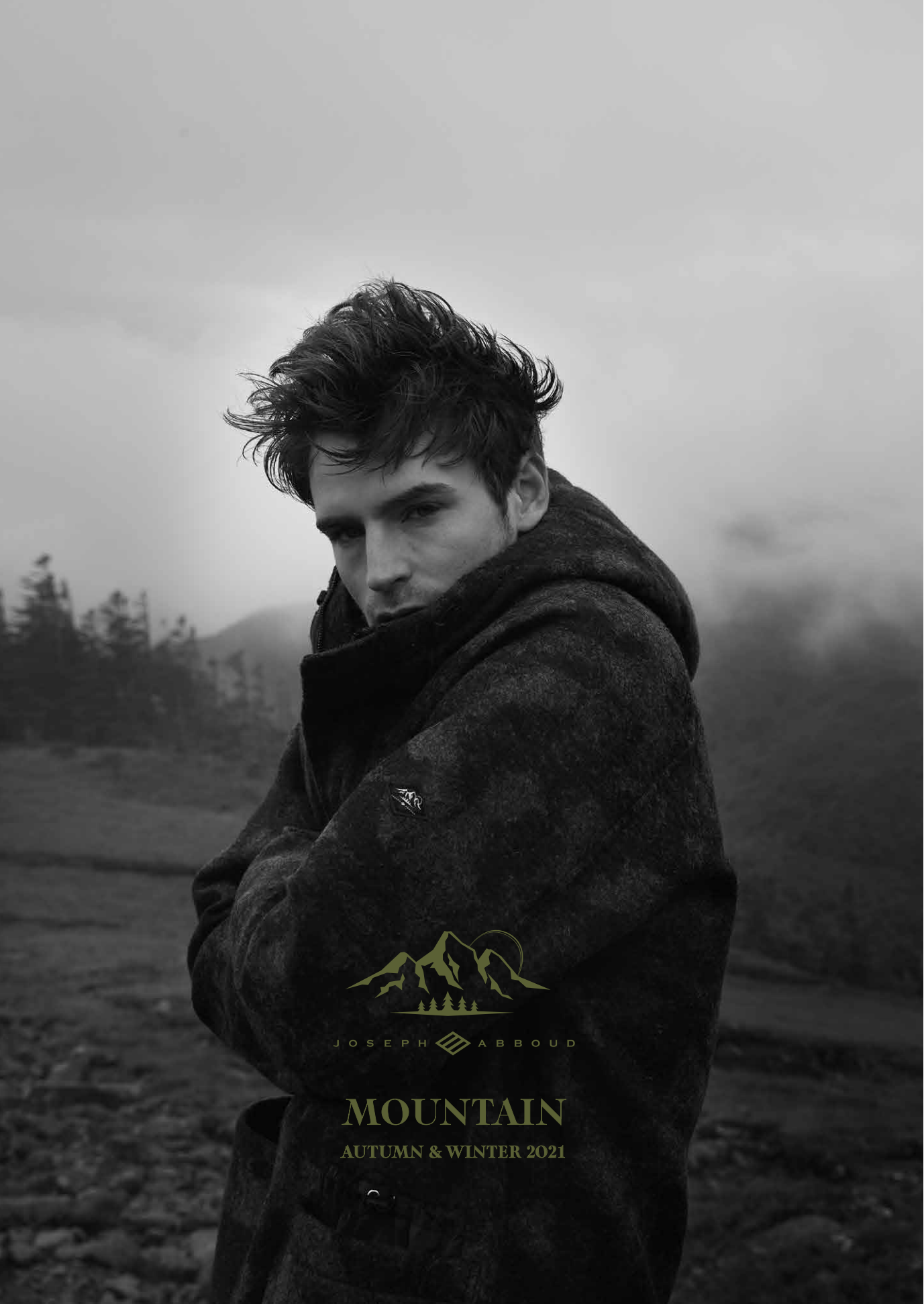
地球に優しいオリジナルブレンドのオーガニックコットン、ジョーコットンで作った糸で編み上げたソックスです。トラッドな雰囲気を出さず、しっかりとしたケーブル編みが特徴で、履き心地は快適そのもの。暖かみのある空グレイの色合いは、幅広い秋冬のコーディネートにマッチします。

SOCKS_Y2,090 | ZZIHIW0105
SIZE_FREE
COLOR_GRY(003)/BLU(074)



1952年にフランス有数の織物の産地であるリヨンの郊外で創業した生地メーカー、P.コルニヨンがデザインしたマフラー。シンプルなボーダー柄ですが、フランスらしい色使いが魅力となっています。ダイニングチェアやカウチにふわっとかけて、インテリアとして活用するのもおすすめです。

STOLE_Y15,400 | AAIHIW0109,0108
SIZE_60cm×200cm
COLOR_WHT(201)/GRY(203)



MOUNTAIN
AUTUMN & WINTER 2021

Opposite Page from
JOSEPH ABBOUD "MOUNTAIN" 2021 A/W_

COAT_Y75,900 (CCIIHW0651/754) / PANTS_Y26,400 (PPIIIW0650/054)

© 2021 JOSEPH ABBOUD COLLECTION

Official Website

<http://www.josephabboud.jp/>

Official Instagram

@josephabboud.jp

カタログに掲載されている商品の仕様及び価格は、予告なく変更する場合があります。
又、印刷の都合上、実際の色と異なる場合があります。予めご了承ください。
売場での価格表記は下げ札等、税込価格で行っております。

掲載商品のお問い合わせ先 / オンワード樫山 (お客様相談室) 0120-586-300

Special Thanks_石積みの家 (<https://ishiduminoie.com/>)

Photographer[Model, Landscape]_MASAYUKI SHIMIZU (mill) | Photographer[Product]_DAI YAMAMOTO | HAIR_
MASATO INOUE (&inc) | MODEL_ANTON W. (IMAGE) | Writing_TETSU TAKASUKA | Drone [Movie]_Yoichiro Doki (NASHI)
| Art Direction & Design, Production Management_YU IGARASHI (ALLFALL Ltd.)

