



JOSEPH  ABBOUD

THIS CASUAL GARMENT REPRESENTS THE UNIQUE HERITAGE OF JOSEPH ABBOUD, DEFINED BY EARTH TONE COLORATIONS, TEXTURED FABRICATIONS, SOFT WASH HAND FEEL AND COMFORT CONSTRUCTION. JOSEPH ABBOUD HAS A CONTINUED DEDICATION TO SUPERIOR QUALITY.

**SPRING & SUMMER 2021**



# ” MOUNTAIN ”

SPRING & SUMMER 2021

ジョセフ・アブードがブランド創設当初から掲げてきたコンセプト、『自然との共存』。

それにもとづいて、自然に寄り添ったコレクションを展開しているのがマウンテンラインです。山々や大地、海など、自然の中に存在する優しい色合いを取り入れたカラーリング、オーガニックコットンやリサイクル素材など環境に配慮したサステイナブルな素材、そしてシーンを問わず快適に過ごせる機能的なデザイン。それらの要素を融合させたウェア&ギアが、都市と自然とをボーダーレスに行き来する大人のための新たなアウトドアスタイルを作り上げます。今季はサファリをイメージした、ワイルドな中にも品格の漂うアイテムをお届けします。





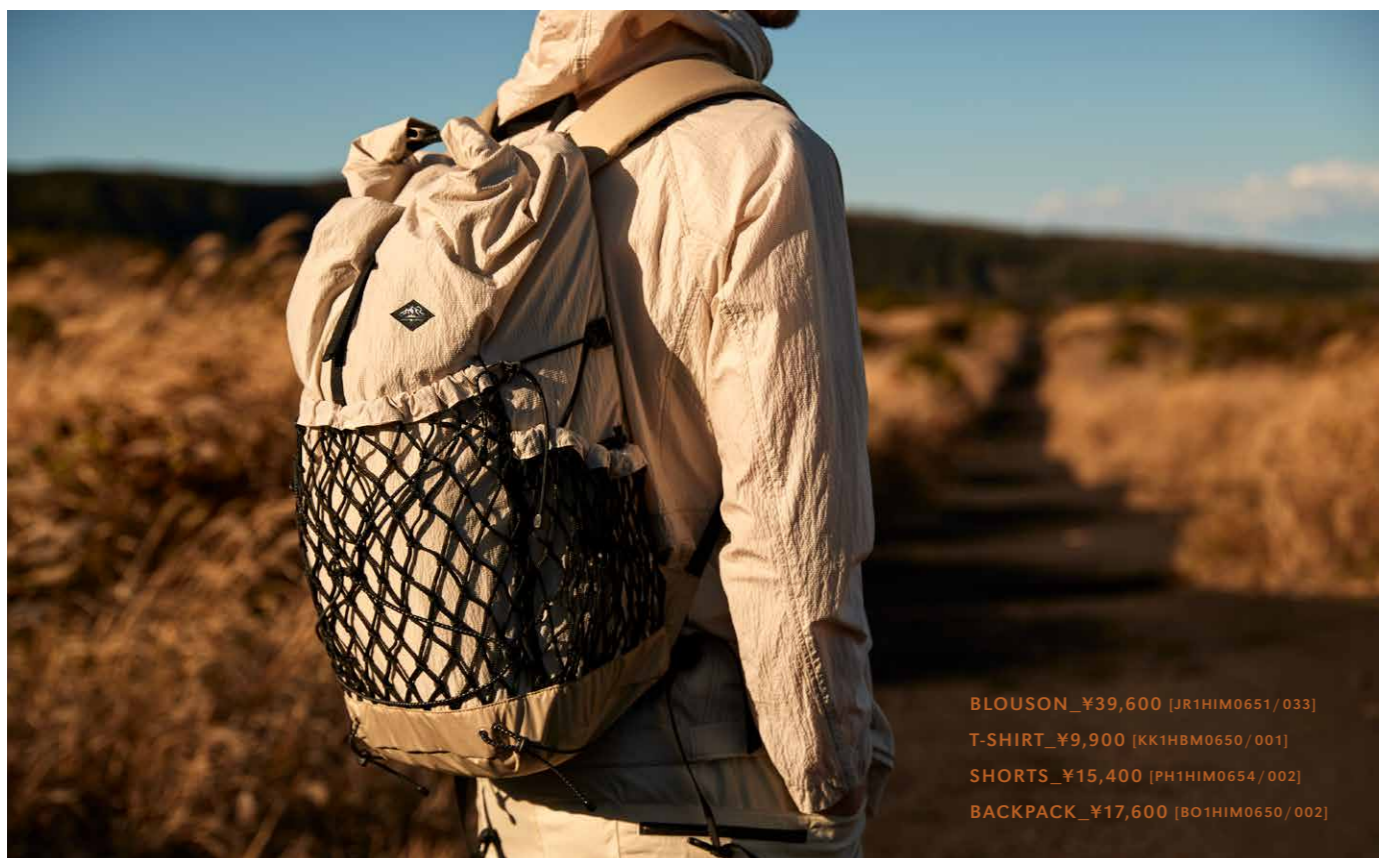


#01

# SAFARI JACKET

大人の冒険心をくすぐる  
アクティブなウェア

サバンナの風を感じさせるサファリテイストのアイテムが登場。ナイロンとコットンを混紡し、ドライタッチに仕上げたコードリップル素材は春先でも快適な着心地を実現。メッシュポケットなど機能的なディテールで冒険家のようなムードを漂わせます。



BLOUSON\_¥39,600 [JR1HIM0651/033]  
T-SHIRT\_¥9,900 [KK1HBM0650/001]  
SHORTS\_¥15,400 [PH1HIM0654/002]  
BACKPACK\_¥17,600 [BO1HIM0650/002]



BLOUSON ¥39,600 [JR1HIM0651]  
SIZE S | M | L | LL  
COLOR CAMEL [034] | L.BEIGE [002] | NAVY [075]

環境に優しいエコエリート撥水をほどこしたショートコートブルゾン。左胸のメッシュポケットや止水ファスナーなど、ディテールにこだわりつつサファリテイストを表現しました。



VEST ¥17,600 [VR1HIM0651] <店舗限定商品>  
SIZE S | M | L | LL  
COLOR CAMEL [034] | L.BEIGE [002] | NAVY [075]

縦糸にナイロン、横糸に綿を使って織り上げたコードリップル素材を採用。大きなフロントポケットや左胸にメッシュポケットなどが特徴的。レイヤードスタイルで活用できる一着です。



BACKPACK ¥17,600 [BO1HIM0650]  
SIZE FREE  
COLOR CAMEL [034] | L.BEIGE [002] | NAVY [075]

コードリップル素材を使ったバックパック。フロントとサイドにメッシュポケットをあしらったカジュアルに仕上げています。エコエリート撥水採用なので少々雨なら気になりません。



BAG ¥6,600 [BO1HIM0651]  
SIZE FREE  
COLOR CAMEL [034] | L.BEIGE [002] | NAVY [075]

コードリップル素材を採用したコンパクトなサコッシュ。フロントのメッシュポケットとその下に透けて見えるマウンテンロゴがポイント。ちょっとした散歩や旅先でも便利に使えます。





#02

# ANIMAL PRINT SERIES

着こなしに野性味を加える  
アニマルプリント

自然の風景に溶け込むネイチャーモチーフのアイテムをラインナップ。ゼブラ柄とチーター柄をミックスしてカモフラージュ調に仕上げたオリジナルのサファリカモを開発。アウターからパンツ、小物まで様々なアイテムにあしらいました。

BLOUSON\_¥28,600 [JR1HIM0652/504]

T-SHIRT\_¥6,600 [KH1HIM0655/001]

SHORTS\_¥15,400 [PH1HIM0653/002]



ドット状のエンボス加工をほどこすことで立体感を出しつつベタつき感を解消したポリエステル生地を採用。軽量でコンパクトに折りたためるパッカブル仕様で、アウトドアに必携のアイテム。

BLOUSON ¥28,600 [JR1HIM0652]  
SIZE S | M | L | LL  
COLOR GRAY [504] | NAVY [575]

左と同じ素材を採用したショートスリーブシャツ。目立ちすぎないサファリカモがさりげなくワイルドな印象を漂わせます。裾のスピンドルやポケット下のD環など機能的なディテールもポイント。

SHIRT ¥13,200 [HH1HIM0653]  
SIZE S | M | L | LL  
COLOR GRAY [504] | NAVY [575]



ウエスト周りにあしらったサファリカモとフロントのオリジナルワッペンをアクセントにしたショーツ。ウエストベルト付きなので脱ぎはきしやすく、手軽にフィット感を調節できます。

SHORTS ¥15,400 [PH1HIM0653]  
SIZE S | M | L | LL  
COLOR L.BEIGE [002] | NAVY [075]

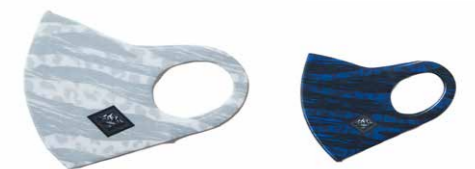
オーガニックコットンのスラブ糸を使って味わい深い表情に仕上げたTシャツ。フロントにはサファリカモとマウンテンロゴを組み合わせた印象的なグラフィックをプリントしています。

T-SHIRT ¥6,600 [KH1HIM0655]  
SIZE S | M | L | LL  
COLOR WHITE [001] | BLUE [070]



自然に優しいエコリート撥水をほどこしたポリエステル素材で作ったサファリハット。多少の雨なら問題なくしのげます。サファリカモを全面にあしらった大胆なデザインもポイントです。

HAT ¥6,600 [HT1HIM0650]  
SIZE FREE  
COLOR GRAY [504] | NAVY [575]



生活必需品となったマスクにもサファリカモをプリント。接触冷感性のある新素材、アイスシルクを使っており、暑い時期も快適に着用できます。洗えるうえ、抗菌性も備えているので安心。

MASK ¥1,650 [ZZ1HIM0650]  
SIZE FREE  
COLOR GRAY [504] | NAVY [575]





1906年にアメリカ・ボストン郊外で創業した「ポーラテック社」が開発したフリース素材は、その品質の高さから数多くのアウトドアウェアに採用されてきました。高い保温性だけでなく、通気性、伸縮性、軽量性、耐久性、防風性、防水性といった多くの機能を兼ね備えており、快適で安心感のある着心地を提供します。



CUT & SEWN ¥28,600

[KK1HIM0650/001]

T-SHIRT ¥8,800

[KH1HIM0654/001]

SHORTS ¥15,400

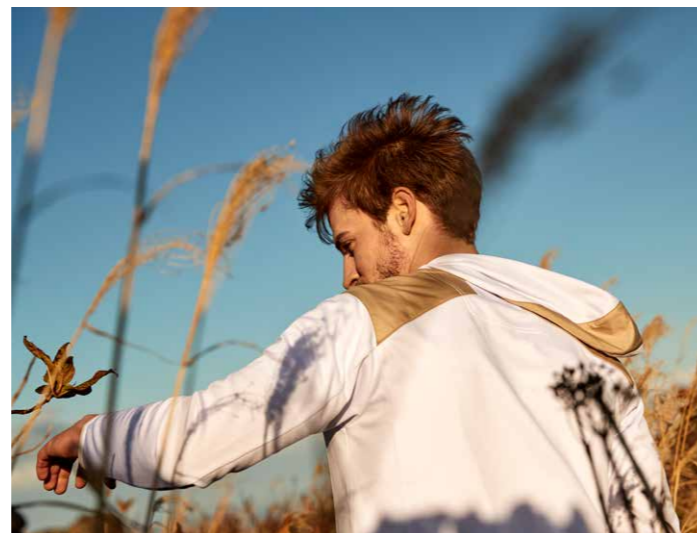
[PH1HIM0654/002]

#03

## POLARTEC SERIES

夏用に開発された新素材  
〈DELTA〉の実力

今季は、フリースで有名なアメリカのファブリックメーカー、POLARTEC（ポーラテック）社が手がけた夏用素材〈DELTA〉を採用。気化熱で体を冷やしすぎない適度な速乾性と肌との接触面を減らす独自のメッシュ構造が快適な着心地を生み出します。



P.7



サラッとした着心地で、夏場のベースレイヤーとしても最適な〈DELTA〉採用のフードパーカ。フードや肩口、トリムのカラーの切り替えが絶妙なアクセントになっています。

CUT&SEWN ¥28,600 [KK1HIM0650]  
SIZE S | M | L | LL  
COLOR WHITE [001] | NAVY [075]

モックネックを採用し、シャープな印象に仕上げたハーフジップタイプのカットソー。大事なものをしまえるジップポケットや防虫性のあるスレキを備えた機能的な作りも魅力です。

CUT&SEWN ¥15,400 [KK1HIM0651]  
SIZE S | M | L | LL  
COLOR WHITE [001] | GRAY [005]

P.8



#04

# ECOELITE COLLECTION

環境に優しい撥水加工が  
日常の水濡れに対応

環境に負荷を与えず、有害物質を含まず環境にやさしいフッ素非配合の撥水加工、テフロンエコエリートを生地表面にほどこしたサステイナブルで機能的なウェアを豊富なバリエーションで展開。急な雨に降られることがある屋外でも安心して着用できます。

BLOUSON\_¥31,900 [JR1HBM0651/003] | SHORTS\_¥15,400

[PH1HIM0654/075] | BAG\_¥6,600 [BO1HIM0651/075]



BLOUSON ¥31,900 [JR1HBM0651]  
SIZE S | M | L | LL  
COLOR BLACK [005] | L.GRAY [003]



極細のナイロン糸で織り上げた超軽量素材で仕上げたマウンテンパーカ。機能的なフロントポケットがポイント。エコエリート撥水により、少々水濡れなら気にせず着用できます。



SHORTS ¥15,400 [PH1HIM0654]  
SIZE S | M | L | LL  
COLOR NAVY [075] | L.BEIGE [002] | CAMEL [034]



大ぶりなパッチポケットをはじめ、合計8つのポケットを備えた機能派ショート。エコエリート撥水を採用しているうえ、ストレッチも効いており、屋外で快適に過ごすことができます。



T-SHIRT ¥8,800 [KH1HIM0654]  
SIZE S | M | L | LL  
COLOR NAVY [075] | WHITE [001] | OLIVE [054]



マウンテンパーカのインナーとして最適なのが、オリジナルのオーガニック素材、ジョーコットンを使ったポケットT。異素材を使ったポケットやマウンテンロゴのバックプリントが特徴。



#05

# POLO-SHIRTS COLLECTION

快適性を追求した  
新しいポロシャツ

ジョセフ・アブードが得意とするポロシャツがマウンテンラインで新登場。接触冷感性のある素材を採用し、脇下にストレッチ性のある生地を配したり、背面を動きやすいラグラン風のCuttingにするなど、マウンテンラインらしい工夫が盛り込まれています。

POLO-SHIRT\_¥12,100 [KH1HIM0657/004]

PANTS\_¥25,300 [PP1HIM0653/005]



ポリエステル系とレーヨンのスラブ系をより合わせて、メランジ感とふくみを表現したオリジナル素材を採用。脇下にストレッチ素材を採用して動きやすさも確保しています。接触冷感加工や防蚊加工など夏場に快適な機能も搭載。

POLO-SHIRT ¥12,100 [KH1HIM0657]  
SIZE S | M | L | LL  
COLOR GRAY [004] | NAVY [075]



ポリエステル系とナイロン系を織り交ぜてメランジ感を表現した鹿の子素材のポロシャツ。様々な体格になじみやすいスプリットショルダーを採用しています。接触冷感加工や防蚊加工を備えており、夏場のインナーとしても最適です。

POLO-SHIRT ¥12,100 [KH1HIM0653]  
SIZE S | M | L | LL  
COLOR GRAY [003] | NAVY [075]

#06

# T-SHIRTS COLLECTION

品格と機能性を兼ね備えた  
大人のためのTシャツ

大人の夏の着こなしに必要な機能的で品のあるTシャツを作りました。接触冷感加工や防蚊加工を備えているうえ、異素材使いのポケットをアクセントにしたり、サイドに切り替えをあしらうなど、一枚で着ても様になるこだわりのディテールにご注目ください。

HAT\_¥6,600 [HT1HIM0650/575] | T-SHIRT\_¥9,900 [KH1HIM0652/075]

SHORTS\_¥15,400 [PH1HIM0653/075] | SHIRT\_¥13,200 [HH1HIM0653/575]



ナイロン系とポリエステル系で織り上げたスポーティな素材を採用したポケットT。胸ポケットには、オリジナルのサファリカモの生地を使用してアクセントにしています。フラップ部分のD環にはカラビナを装着可能。

T-SHIRT ¥9,900 [KH1HIM0652]  
SIZE S | M | L | LL  
COLOR GRAY [003] | NAVY [075]



メランジ感のあるスポーティな素材で仕上げたTシャツ。背当て布や脇の切り替えの裏部分には、防虫性のあるメッシュ素材を採用しています。右ポケット内側にはキーループを備えるなど、利便性も考えられています。

T-SHIRT ¥9,900 [KH1HIM0656]  
SIZE S | M | L | LL  
COLOR GRAY [004] | NAVY [075]



#07

# NEW OUTER COLLECTION

素材にこだわり抜いた  
本格派アウター

本物志向の大人のために機能性にこだわった新しいアウターを開発しました。撥水性と透湿性に優れたオリジナル素材に加え、スイスの著名なファブリックメーカー、シェラー社製の機能素材も導入。マウンテンラインの中でも抜群の機能性を発揮します。

BLOUSON\_¥39,600 [JR1HIM0653/075] | PANTS\_¥25,300  
[PP1HIM0653/005] | T-SHIRT\_¥9,900 [KH1HIM0656/075]



Innovative fabrics  
**schoeller**  
Switzerland

1867年にスイスで創業し、数多くのスポーツメーカーに革新的な素材を提供してきたシェラー社。同社が開発した「Schoeller Shape」は、耐摩擦性、UVカット、バクテリア繁殖防止、防水性、速乾性、防汚加工、湿気調整、脱湿気、生地呼吸などの機能を搭載した超高機能素材です。



シェラー社製の素材を採用したマウンテンパーカ。全方向にストレッチするうえ、防水透湿性、速乾性、耐摩耗性に優れた3層構造の素材は、様々なアウトドアアクティビティにも対応します。

BLOUSON ¥64,900 [JR1HIM0650]  
SIZE S | M | L | LL  
COLOR BLUE [075]



防水透湿性を備えた3層構造のオリジナル素材を採用。止水ファスナーや立体的なフードなど、ディテールにこだわりつつパッカブル仕様仕上げています。

BLOUSON ¥39,600 [JR1HIM0653]  
SIZE S | M | L | LL  
COLOR NAVY [075] | L.GRAY [003]



#08

# PANT COLLECTION

シルエットも美しい  
高機能パンツ

はき心地にこだわったスポーティなパンツもラインナップしました。動きやすさを確保するストレッチ性、暑い時期も快適に過ごせる通気性を備えているうえ、計算されたカッティングにより、はいた時に美しく見えるシルエットも魅力です。

SHIRT ¥13,200  
[HH1HIM0653 / 504]

PANTS ¥17,600  
[PP1HIM0650 / 003]



東レが開発した特殊ポリエステル素材、Dot Air（ドットエア）を採用したクライミングパンツ。多数の通気孔が開いているため軽くて通気性に優れており、清涼感あふれるはき心地です。

PANTS ¥17,600 [PP1HIM0650]  
SIZE S | M | L | LL  
COLOR BLACK [005] | L.GRAY [003]

軽量でサラッとしたはき心地に加え、撥水性も備えたオリジナル素材を採用。凹凸のある生地は肌離れが良くベタつきません。ヒザに立体的なダーツをほどこしておりフィット感も抜群です。

PANTS ¥17,600 [PP1HIM0651]  
SIZE S | M | L | LL  
COLOR NAVY [075] | L.BEIGE [002]

#09

# SHOES & ACCESSORIES

アウトドアでも街でも活躍する  
厳選のギア

マウンテンラインでは、アウトドアのみならず、タウンユースでも活用できるアイテムを厳選してラインナップ。機能的かつスタイリッシュなギアが、街と自然をボーダーレスに繋いでくれます。

PANTS ¥25,300  
[PP1HIM0653 / 005]

SANDALS ¥9,900  
[SE1HIM0652 / 005]



オレゴン州・ポートランドで2003年に創業したフットウェアブランド「KEEN」。従来の常識に捉われない先進的なシューズは、世界的な人気を博しています。



## KEEN

速乾性に優れたポリエステル素材をアッパーに使用した「ゼラポート ツー」。トゥまでしっかりカバーする作りになっているので、アウトドアでも安心して履くことができます。

SANDALS ¥9,900 [SE1HIM0652]  
SIZE 26cm | 27cm  
COLOR BLACK [005]



## HYDRO FLASK BOTTLE

独自の真空断熱構造により抜群の保温・保冷性能を実現した「ハイドロフラスク」のステンレスボトル。飲み心地や持ちやすさにも優れており、日常使いでもアウトドアでも活躍します。

BOTTLE ¥4,400 [ZZ1HIM0653]  
SIZE FREE  
COLOR BLACK [005] | WHITE [001] | PACIFIC [070] | NAVY [075]



## HYDRO FLASK TUMBLER

「ハイドロフラスク」ならではの真空断熱構造を応用したタンブラー。飲み物の温度が表面に影響しないので安心して持つことができます。マウンテンロゴのプリントもポイント。

TUMBLER ¥4,180 [ZZ1HIM0655]  
SIZE FREE  
COLOR BLACK [005] | WHITE [001]



JOSEPH  
ABBOUD®

Space

SPRING & SUMMER  
2021



## MOUNTAIN SIZE CHART

SIZE (cm)	HEIGHT	BUST	WAIST	HIP
S	155-165	80-88	72-76	85-89
M	165-175	88-96	76-80	89-93
L	175-185	96-104	80-84	93-97
LL	180-190	100-108	84-88	97-101

- ・サイズチャートは男女兼用サイズです。Sサイズは、女性のMサイズに相当します。
- ・商品の実測サイズは、オンワードクローゼットの各商品ページでご確認いただけます。

© 2021 JOSEPH ABBOUD  
" MOUNTAIN " COLLECTION

OFFICIAL WEBSITE

[www.josephabboud.jp](http://www.josephabboud.jp)



INSTAGRAM

[@josephabboud\\_jp](https://www.instagram.com/josephabboud_jp)



- ・カタログに掲載されている商品の仕様及び価格は、予告なく変更する場合があります。
- ・又、印刷の都合上、実際の色と異なる場合があります。予めご了承ください。
- ・掲載商品のお問い合わせ先 / オンワード樫山 (お客様相談室) 0120-586-300

Special Thanks\_AWABEES (03 5786 1600)

Photographer [Model, Landscape]\_MASAYUKI SHIMIZU (mili) | Photographer [Product]\_DAI YAMAMOTO |  
Hair\_MASATO INOUE (&inc) | Model\_ANTON W. (IMAGE) | Drone\_YOICHIRO DOKI (NASH) | Writing\_TETSU  
TAKASUKA | Art Direction & Design, Photography [Back Cover]\_YU IGARASHI (TROLLEY)

COVER PAGE\_

BLOUSON\_¥39,600 [JR1HIM0651/034]

PANTS\_¥17,600 [PP1HIM0651/002]

BACKPACK\_¥17,600 [BO1HIM0650/034]



# SHOOTING LOCATION LANDSCAPES

JOSEPH ABBOUD "MOUNTAIN" 2021 SPRING & SUMMER



日本の素晴らしい自然の中で  
ブランドの世界観を表現する



ジョセフ・アブードのマウンテンラインは、「自然との共存」というコンセプトのもと、毎シーズン、日本国内の希少な自然環境をロケーションにカタログの撮影をおこなっています。今シーズンはサファリをイメージして、伊豆大島で撮影を実施。活火山の三原山を抱く日本でも数少ない火山島であり、日本唯一の砂漠が広がる稀有なロケーションは、ブランドの世界観をより深めてくれると同時に、日本の自然の多様性を改めて教えてくれました。今後も、日本各地の素晴らしい自然を舞台に、マウンテンラインの魅力をお伝えしていきます。

